

Condensé d'activité Ricoh Industrie France



Condensé d'activité RIF

Données chiffrées de l'année fiscale 2020

Avril 2020 à mars 2021

Bienvenue chez Ricoh Industrie France

Qui sommes-nous ?

Notre entreprise, située à Wettolsheim aux portes de Colmar depuis 1987, fait partie des 200 filiales du Groupe japonais Ricoh, leader mondial en matière d'innovation sur les marchés des systèmes d'impression, de services et de solutions documentaires.

Nos activités s'articulent autour de :

- la remise à neuf d'appareils d'impression multifonctions - Gamme GreenLine™,
- la collecte et le tri des pièces et consommables usagés sur les marchés français et européens,
- la fabrication de pièces de maintenance et de consommables neufs à partir d'unités recyclées,
- la réparation et le recyclage de cartes électroniques d'appareils d'impression multifonctions,
- la revalorisation des matières premières des cartouches et bouteilles de toner,
- la réparation d'imprimantes sans contrat de maintenance mais toujours sous garantie Ricoh,
- la production de produits thermiques,
- la découpe de rubans transfert thermique.

Chez RIF, ce sont près de 700 salariés issus de tous métiers qui œuvrent chaque jour pour livrer des produits de qualité à l'ensemble de nos clients.



Ricoh, une entreprise multinationale

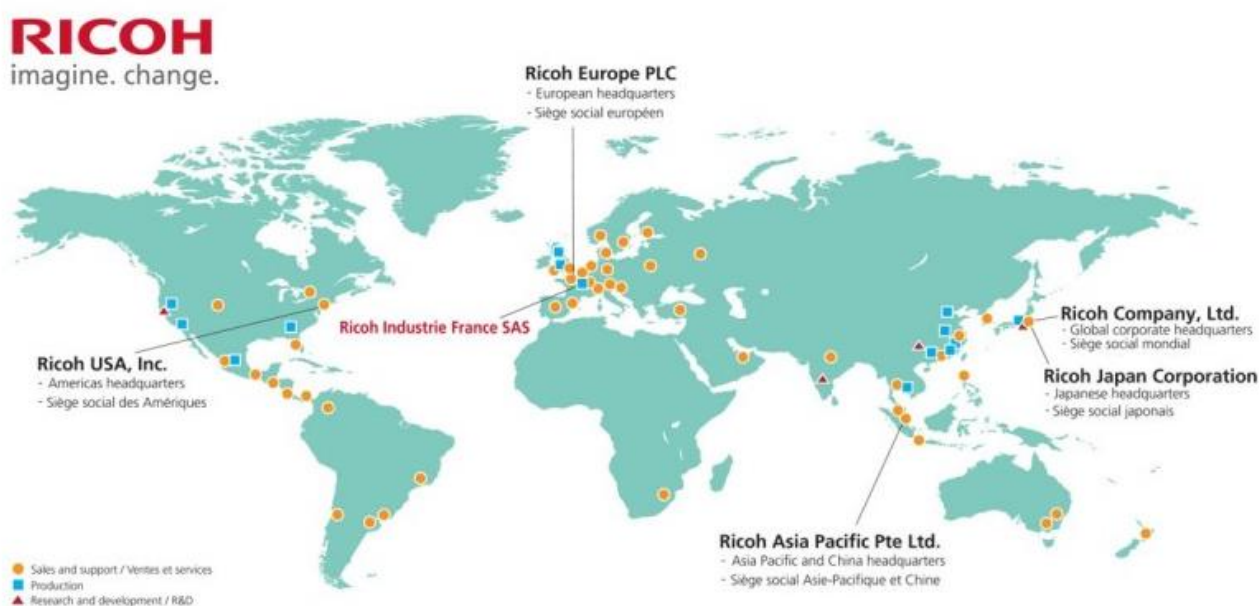
Spécialisé initialement dans la production de papier sensitif, le Groupe Ricoh a diversifié rapidement ses activités pour devenir le leader mondial sur les marchés de systèmes d'impression, de services et de solutions documentaires.

Au-delà de l'offre de produits et de solutions innovantes, l'engagement du Groupe s'inscrit dans une dynamique de changement et de conseil au client. Ricoh est un fournisseur mondial de technologie qui transforme les processus d'entreprise et la gestion des informations pour aider les organisations à être plus flexibles, plus productives et plus rentables.

La multinationale fondée le 6 février 1936 au Japon emploie aujourd'hui plus de 92 000 personnes réparties dans plus de 200 unités et propose ses services par le biais de canaux de vente directe ou de réseaux de distributeurs. L'engagement du Groupe Ricoh depuis plus de 80 ans est de dépasser l'attente de chaque client en comprenant les besoins du marché et offrant son expertise, ses produits, ses solutions et ses services.

Ricoh dans le monde

Le réseau mondial Ricoh permet au Groupe de bâtir et de partager une identité et une culture d'entreprise fortes et ainsi de pouvoir conserver et renforcer la confiance de ses clients.



222 unités du Groupe Ricoh à travers le monde :

44 au Japon, 44 en Asie Pacifique et Chine, 55 dans les Amériques et 79 en Europe, au Moyen-Orient et en Afrique.

Ricoh se donne au quotidien les moyens :

- ✓ d'être considéré comme un véritable leader, non seulement dans son cœur de métier, mais également en tant qu'entreprise citoyenne et en sa qualité d'employeur,
- ✓ de tout mettre en œuvre pour assurer une croissance durable tant sur le plan économique qu'environnemental.

La recherche et le développement sont une priorité au sein du Groupe Ricoh, pour anticiper l'évolution du marché et proposer sans relâche des offres novatrices et concurrentielles. Les principales unités de recherche et développement dans le monde y contribuent chaque jour, que ce soit au Japon, en Chine, au Royaume-Uni ou en Inde.

Commercialisation et vente de nos produits par Ricoh France (hors produits thermiques)

Le Groupe Ricoh s'appuie sur 2 entités principales sur le territoire national : Ricoh France et Ricoh Industrie France.

Ricoh France, unité commerciale située à Rungis, apporte des réponses efficaces en phase avec les attentes des décideurs. Partenaire au quotidien des entreprises de toutes tailles et de tous secteurs et métiers, Ricoh France aide ses clients à réaliser leurs projets en s'intégrant dans leur organisation pour fournir un flux d'information toujours plus efficace et sécurisé.

L'entité commerciale offre une gamme de services professionnels et de solutions pour aider les entreprises et organisations à se démarquer sur un marché fortement concurrentiel. Les produits de la gamme Ricoh sont distribués par Ricoh France et par sa filiale Rex-Rotary. De nombreuses agences commerciales sont implantées sur le territoire français pour être au plus près des clients et apporter l'expertise Ricoh.

Nouveauté ! Possibilité d'acheter en ligne des machines GreenLine™ sur 

Nos activités R&R

Dans le cadre du développement de ses activités de remise à neuf de produits, de réparation et de recyclage de pièces et revalorisation matière (R&R), Ricoh Industrie France œuvre à dynamiser ses activités de :

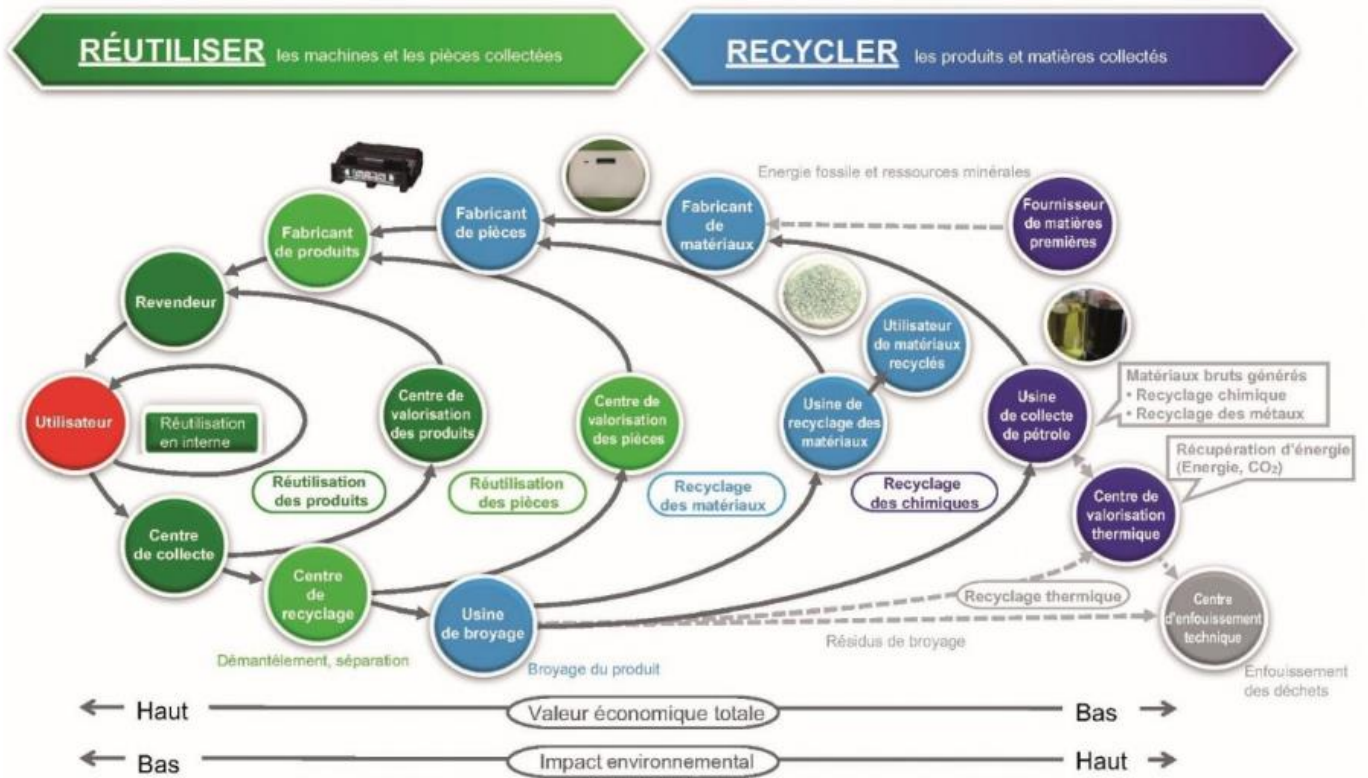
- ✓ remise à neuf d'appareils d'impression multifonctions : Centre européen GreenLine™,
- ✓ collecte et remise à neuf de cartouches de toner et de consommables,
- ✓ réparation et recyclage des cartes électroniques d'appareils d'impression multifonctions,
- ✓ revalorisation des matières premières,

et à en améliorer les performances en s'appuyant sur le cercle des comètes Ricoh (Ricoh Comet Circle™), modèle d'économie circulaire respectueux de l'environnement, initié en 1994.

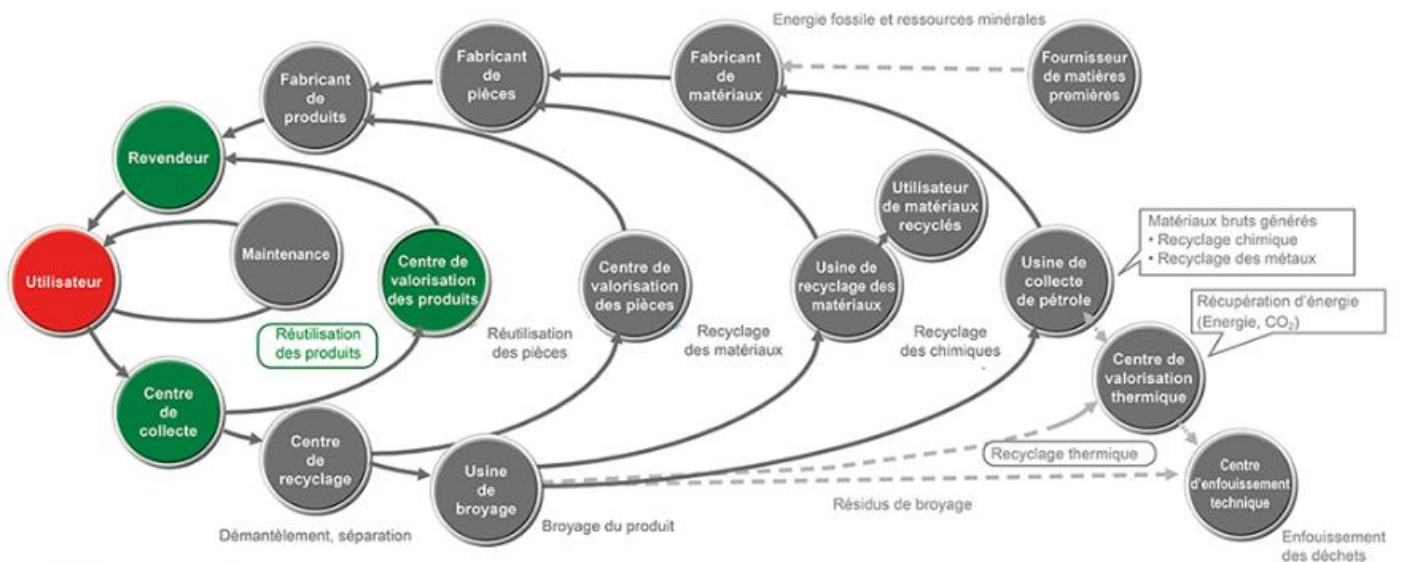
L'objectif de ce modèle d'économie circulaire est de toujours rester au plus près de l'utilisateur, de valoriser la matière, d'éviter l'enfouissement des déchets et d'anticiper leur réduction dès la conception des produits.

Le cercle des comètes Ricoh ci-dessous repose sur la conviction que toutes les parties du produit doivent être conçues et fabriquées de manière à pouvoir être recyclées ou réutilisées.

L'économie circulaire est plus que jamais au cœur des stratégies de développement du site industriel de Ricoh Industrie France. Nous contribuons à la réalisation d'une économie circulaire en favorisant la collecte et le recyclage des produits usagés et l'utilisation des ressources recyclées mais également par la réduction des impacts environnementaux globaux des cycles de vie.



Revalorisation des produits



The Ricoh Comet Circle™

Gamme GreenLine™, une remise à neuf qui fait toute la différence

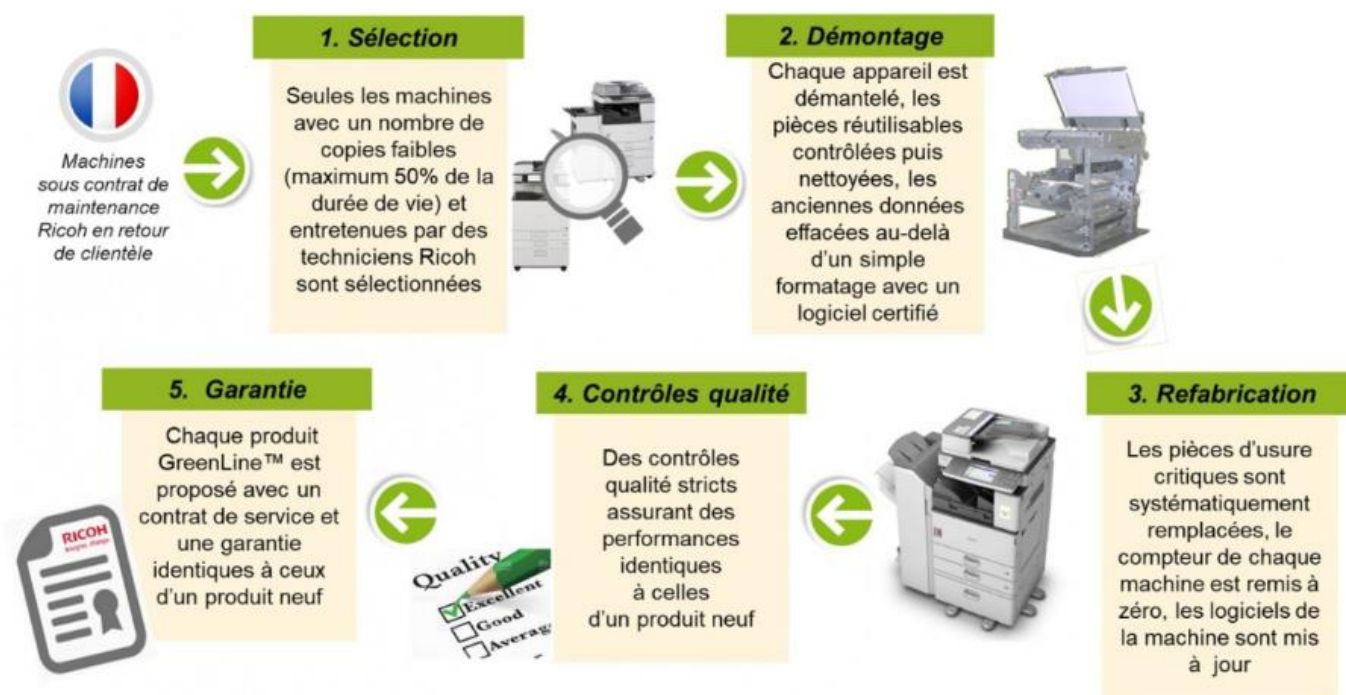
Jusqu'en 2015, la production de certains modèles d'appareils d'impression multifonction (Multi Function Printer ou MFP) était réalisée sur nos lignes d'assemblage par module. Ces machines étaient ensuite expédiées vers

le centre de configuration et de logistique de Ricoh Europe BV, à Bergen Op Zoom aux Pays-Bas, puis redistribuées dans toute l'Europe.

Aujourd'hui, RIF s'est ouverte à de nouveaux horizons avec son activité de remise à neuf de machines : la gamme GreenLine™, qui permet d'assurer la recirculation des ressources, démarche inscrite dans l'ADN du Groupe. Les machines Ricoh, retirées chez les clients, sont collectées sur les marchés français et européen pour être remises à neuf sur notre site, devenu le centre européen GreenLine™ en 2013.

L'offre GreenLine™, développée dans le cadre du programme "Total Green Office Solutions", permet aux clients Ricoh, utilisateurs éco-responsables, de minimiser l'impact sur l'environnement des produits MFP installés chez eux, tout en bénéficiant du meilleur en termes de qualité, de fiabilité et de productivité.

Le processus de sélection et de remise à neuf ci-dessous, rigoureusement mis en œuvre par RIF, permet à chaque MFP GreenLine™ de bénéficier de garanties identiques à celles d'un produit neuf. Ces produits allient avantages économiques et promotion d'une démarche vertueuse circulaire.



Vendu à un prix compétitif



Renforce la politique de développement durable de nos clients



Fournit la même garantie qu'un produit neuf

RIF obtient la certification « Service France Garanti » pour sa gamme Ricoh GreenLine™



L'association Pro France nous a délivré en janvier 2021 la certification « **Service France Garanti** » pour notre **prestation de service de remise à neuf de systèmes d'impression multifonctions « Ricoh GreenLine™ » pour le compte de l'entité commerciale Ricoh France (RFR).**

Nous sommes l'une des 3 premières entreprises françaises et la 1ère en Alsace à être **certifiée par l'AFNOR « Service France Garanti »** pour notre activité **Ricoh GreenLine**, orientée « **économie circulaire** ».

Cette association a pour mission de défendre et valoriser les produits de fabrication française et les entreprises qui les produisent ainsi que la promotion de la marque « France » dans tous les secteurs d'activité.

Elle est aujourd'hui présidée par **M. Yves JÉGO**, membre fondateur de l'association et auteur du rapport remis à M. Nicolas SARKOZY en 2009 à l'origine de la démarche « En finir avec la mondialisation anonyme ».

Visant à promouvoir les services véritablement français, **cette nouvelle certification « Service France Garanti » créée par l'association Pro France garantit qu'au moins 90% des personnes concourant à la réalisation d'une prestation de service sont soumises à un contrat de travail de droit français.**

Les certifications proposées par Pro France se démarquent des autres mentions telles que « made in France », « conçu en France », « fabriqué en France », etc. qui sont auto-déclaratives et parfois trompeuses pour le consommateur.



RIF reçoit le label "Solar Impulse Efficient Solution" de la fondation Solar Impulse



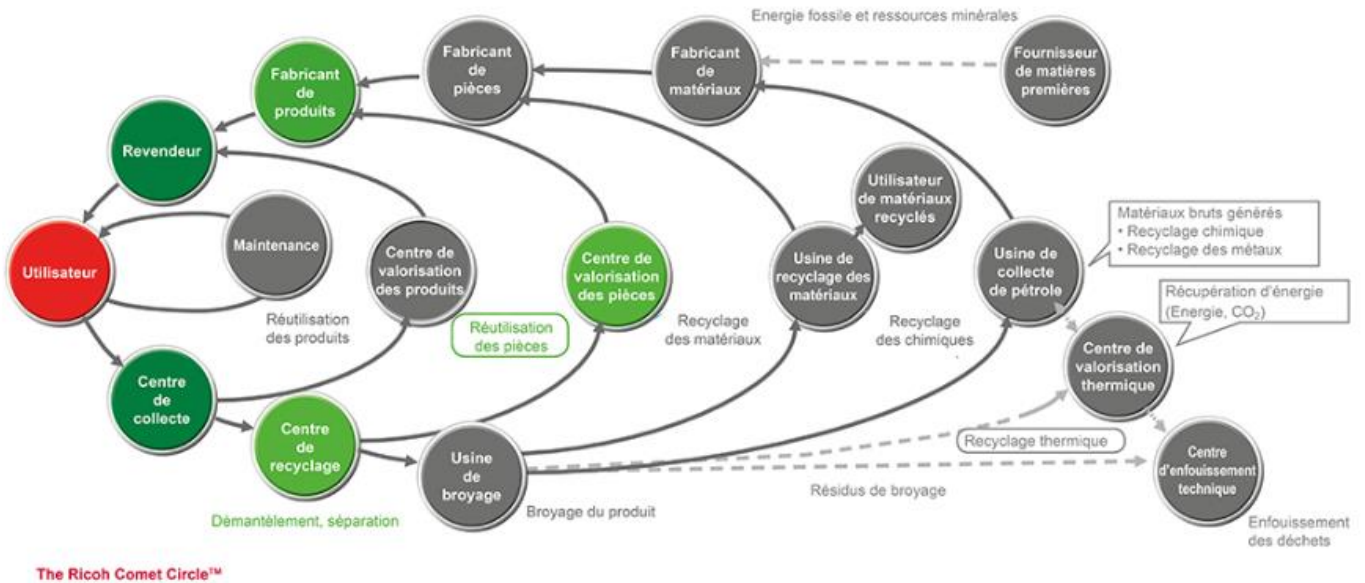
Réparation d'imprimantes sous garantie Ricoh

Cette activité consiste à réparer des imprimantes défectueuses vendues sur le marché européen sans contrat de maintenance mais bénéficiant de la garantie Ricoh.

Démarrée en juillet 2018, cette cellule de réparation répond aux engagements du Groupe Ricoh en ce qui concerne le développement d'une économie circulaire, en contribuant à diminuer la génération de déchets par le recyclage et la réutilisation. Aucune pièce détachée nouvelle n'est achetée pour réparer les imprimantes. Les pièces détachées des machines non éligibles au processus de réparation sont prélevées, nettoyées et installées sur les machines qui peuvent prétendre à une seconde vie.



Revalorisation des pièces



Fabrication de pièces de maintenance et de consommables neufs

RIF collecte les cartouches de toner usagées et les unités d'impression issues du marché européen puis les trie pour qu'elles puissent suivre le processus complet de remise à neuf selon le concept du cercle des comètes Ricoh.

Les pièces non réutilisables suivent un programme de valorisation matière ou énergétique. Le traitement de ces cartouches usagées se fait conformément à la politique Ricoh "zéro déchet en décharge".

Pour permettre la réutilisation de produits et la reprise des matériels, Ricoh a déployé un programme de retour centralisé des cartouches de toner usagées. Ce service est disponible sur certains canaux de distribution dans la plupart des pays européens : "Resource Smart Return" voir ci-dessous.

Resource Smart Return Program

Il existe plusieurs canaux de collecte pour le retour des consommables usagés afin de leur assurer une deuxième vie : la reprise par le technicien Ricoh ou le portail web : www.ricoh-return.com qui permettent à l'utilisateur de faire parvenir son consommable au centre de collecte RIF ou la collecte sélective via des boîtes de recyclage adaptées.

Développement durable intégré à nos opérations de production.

Un nouveau modèle économique et social respectueux de l'environnement.

Choisissez votre langue

French



Programme Resource Smart Return

A travers notre Programme Resource Smart Return, nous sommes ravis d'offrir à nos clients un simple moyen de retourner gratuitement leurs cartouches de toner usagées.

Ricoh s'engage à respecter des pratiques commerciales sans danger pour l'environnement. Resource Smart Return est un programme de retour et de recyclage extrêmement important pour minimiser l'impact des consommables pour systèmes d'impression sur l'environnement et fournir une solution alternative durable à la mise au rebut des cartouches de toner vides. Pour en savoir davantage sur le programme de récupération de toner usagé, cliquez [ici](#).

En nous retournant vos cartouches authentiques usagées, vous nous aidez à mettre en place des pratiques commerciales durables. Les cartouches sont recyclées de manière efficace et propre afin de préserver de précieuses ressources.

Votre contribution est vivement appréciée et nous vous remercions de votre soutien.

CONNEXION

Adresse e-mail / Nom
d'utilisateur

Mot de passe

[Mot de passe oublié ?](#)

CONNEXION

Créer un compte

Créez votre compte. Vous pouvez vous connecter plus tard sans devoir saisir à nouveau toutes vos données d'adresse. Vous pouvez aussi poursuivre sans compte en cliquant sur « Poursuivre sans compte »

Créer un compte

Poursuivre sans compte



Réparation et recyclage des cartes électroniques de MFP

La carte électronique est constituée de différents composants appelés "hardware" et de programmes associés appelés "software". Plusieurs cartes électroniques sont nécessaires pour le bon fonctionnement d'un appareil d'impression multifonction (MFP).



L'activité de recyclage et de réparation des cartes électroniques, collectées sur le marché européen, a démarré en 1997 chez Ricoh Industrie France et traite aujourd'hui plus de 400 références différentes.

Dès réception sur notre site, ces cartes sont :

- **triées** selon des critères prédéfinis,
- **testées** d'après le standard du Groupe Ricoh,
- **réparées**, recyclées et/ou mises à jour,
- **enregistrées** pour en garantir la traçabilité.



Après réparation ou recyclage, les cartes sont revendues par ESPC (European Spare Parts Centre ou Centre de pièces détachées européen) aux Pays-Bas, sur le marché européen.

Depuis février 2013, RIF est également habilitée par le Groupe à recycler les blocs d'alimentation selon les standards Ricoh. Une fois recyclées, ces cartes sont, elles aussi, expédiées chez ESPC pour y être revendues.

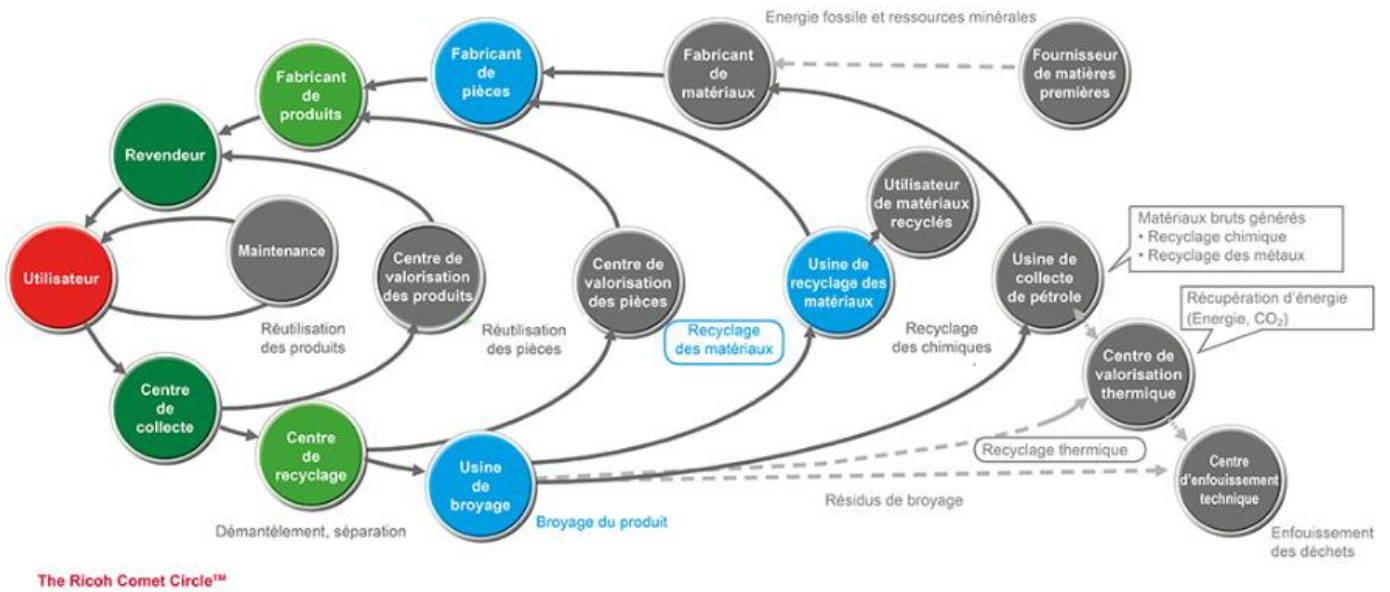
La réparation et le recyclage desdites cartes s'appuient également sur le cercle des comètes pour améliorer les performances de cette activité.

Recyclage des cartouches dans le cadre du programme de maintenance chez les clients

Aujourd'hui, les techniciens de maintenance Ricoh qui assurent l'entretien des machines directement chez les clients font un échange standard des cartouches de toner. Une cartouche neuve contre une usagée. Plus question de démonter la cartouche chez le client, cela relève du passé !

Les cartouches usagées sont envoyées chez Ricoh Industrie France qui leur redonnent une seconde vie en les recyclant avant de les renvoyer dans le circuit du programme de maintenance (CMP = Center Maintenance Program).

Revalorisation matière



Revalorisation des bouteilles en plastique de toner couleur usagées

Les bouteilles en plastique de toner couleur usagées sont faites en PET (Polytéréphtalate d'éthylène) et sont classées comme "déchets électroniques" de par la présence à l'intérieur d'une puce permettant de suivre le nombre de copies réalisées, ce qui rend leur recyclage difficile en l'état. Grâce à l'ingéniosité et la perspicacité de nos équipes RIF, une seconde vie est donnée aux bouteilles usagées.

RIF a mis récemment au point une machine spécifique, la "toner outfilling" qui permet de séparer la partie supérieure de la bouteille en plastique contenant la puce, de la partie inférieure. L'ensemble du plastique de la bouteille (PET) est dirigé dans la filière textile (tissus, vêtements ...).

Aujourd'hui, les bouteilles de toner couleur en plastique traitées sur le site RIF sont envoyées chez notre partenaire local, Freudenberg Politec (Colmar) pour y être broyées puis fondues. Tout d'abord transformées en fil (tissu non tissé), nos bouteilles sont progressivement métamorphosées en balai à franges ou en isolant de toiture. C'est une seconde vie qui commence.



Revalorisation matière des cartouches de toner usagées

Jusqu'à présent, nos cartouches de toner usagées étaient récupérées par un de nos prestataires local, spécialisé dans la valorisation énergétique par incinération des déchets industriels. Les changements imposés par les instances européennes en août 2018, avec la mise aux normes de la classification des déchets électroniques, ne nous permettent plus d'incinérer nos cartouches en l'état. Celles-ci sont passées de produits

consommables à déchets électroniques, en raison de la présence de connecteur et d'une puce permettant d'identifier individuellement chaque cartouche.

Nos cartouches sont essentiellement composées de plastique, de poudre, de composants électroniques et de métaux (acier, aluminium, cuivre,...). L'objectif était de pouvoir éclater les cartouches afin d'enlever toute présence de poudre, puis de les proposer sous forme d'unités cassées à notre prestataire local. RIF a donc décidé de fabriquer sa propre unité de cassage des cartouches, couplées à un trommel afin d'éliminer totalement la poudre présente dans ces dernières. La machine est en fonctionnement depuis déjà quelques mois.

Pour l'ensemble de ses activités R&R, RIF contribue à l'atteinte des Objectifs de Développement Durable (ODD) n°7, 12, 13 et 17 des Nations Unies.



Nous utilisons de l'électricité verte.



Notre production est responsable.

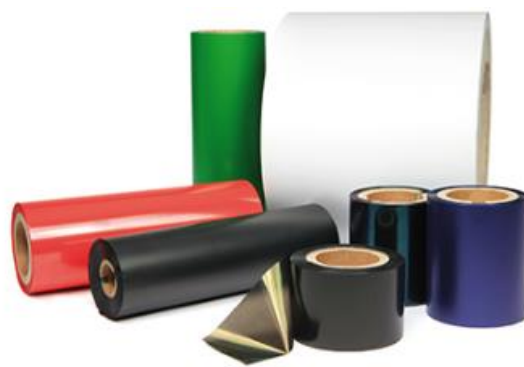


Nos activités permettent d'économiser du CO₂ par rapport à un produit neuf.



Nous avons des partenariats à travers toute l'Europe pour la collecte et la vente de ces produits.

Produits thermiques



le papier thermique

C'est en 1990 que Ricoh Industrie France a été sélectionnée pour accueillir l'unité européenne de fabrication de papier thermique Ricoh, papier qui noircit à la chaleur grâce à ses propriétés thermosensibles.

Bénéficiant des études de son département Recherche et Développement intégré, l'entreprise a multiplié les applications du produit : des étiquettes utilisées dans l'alimentation aux reçus de jeu en temps réel, en passant par le billet de train ou le ticket de cinéma.

La haute sensibilité du papier thermique RICOH permet de réaliser des impressions de qualité à grande vitesse. La recette : une alchimie exclusive entre différentes couches ayant chacune leur fonction propre.



Le ruban transfert thermique

Ricoh Industrie France est également présente dans le domaine de l'impression par transfert thermique d'une encre solide, dont l'atout principal est d'être applicable sur une grande variété de supports : papiers, films, tissus.

L'entreprise assure la découpe de rubans transfert thermique. Film polyester enduit d'un composé thermosensible fabriqué au Japon, le ruban transfert thermique se décline dans une large gamme et pour tous les types d'imprimantes.



La responsabilité sociale et environnementale (RSE) intégrée aux activités de Ricoh et RIF

Le développement durable, l'ADN de Ricoh

Depuis la création du Groupe, voici plus de 80 ans, et dans le respect des souhaits et idées de son fondateur et visionnaire Kiyoshi Ichimura, Ricoh a considéré qu'il était du devoir de chacun de réduire son impact sur l'environnement.

Cette stratégie durable fait maintenant partie de l'héritage Ricoh et couvre toutes ses activités, de la fabrication à la distribution, en passant par la gestion de ses sites jusqu'à la remise à neuf de certains produits.

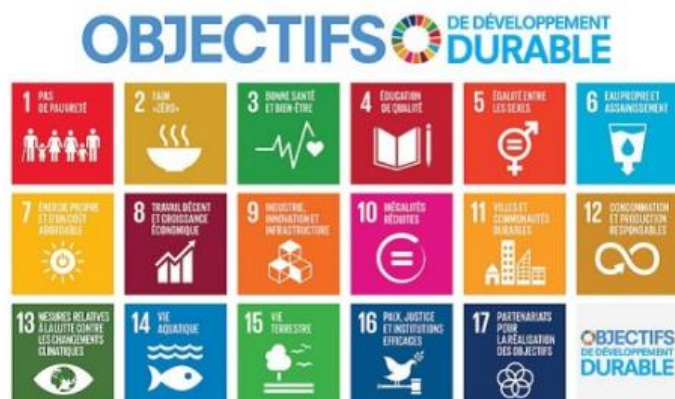
Ricoh a progressivement étendu sa stratégie en matière d'environnement pour y faire participer tous les intervenants de son secteur d'activité, en favorisant la prise de conscience et en apportant des avantages écologiques palpables à ses fournisseurs et à ses clients.

Ricoh s'est fixé de nouveaux objectifs environnementaux à atteindre d'ici à 2030, en s'appuyant sur les 17 Objectifs de Développement Durable (ODD) pilotés par les Nations Unies. Véritables clés de voûte pour tenir compte équitablement à l'échelle mondiale des dimensions économique, sociale et environnementale, ils intègrent pour la première fois dans un dispositif commun tous les défis sociétaux et environnementaux urgents à relever.



«Une société qui ne contribue pas à la réalisation des Objectifs de Développement Durable (ODD) sera ignorée par le marché et fera faillite. Dans l'avenir les entreprises ne seront pas uniquement évaluées sur la base de leurs résultats financiers mais également sur leur contribution à la résolution de ces défis sociaux.»
Jake YAMASHITA, PDG, Ricoh

Notre engagement envers les Objectifs de Développement Durable (ODD)

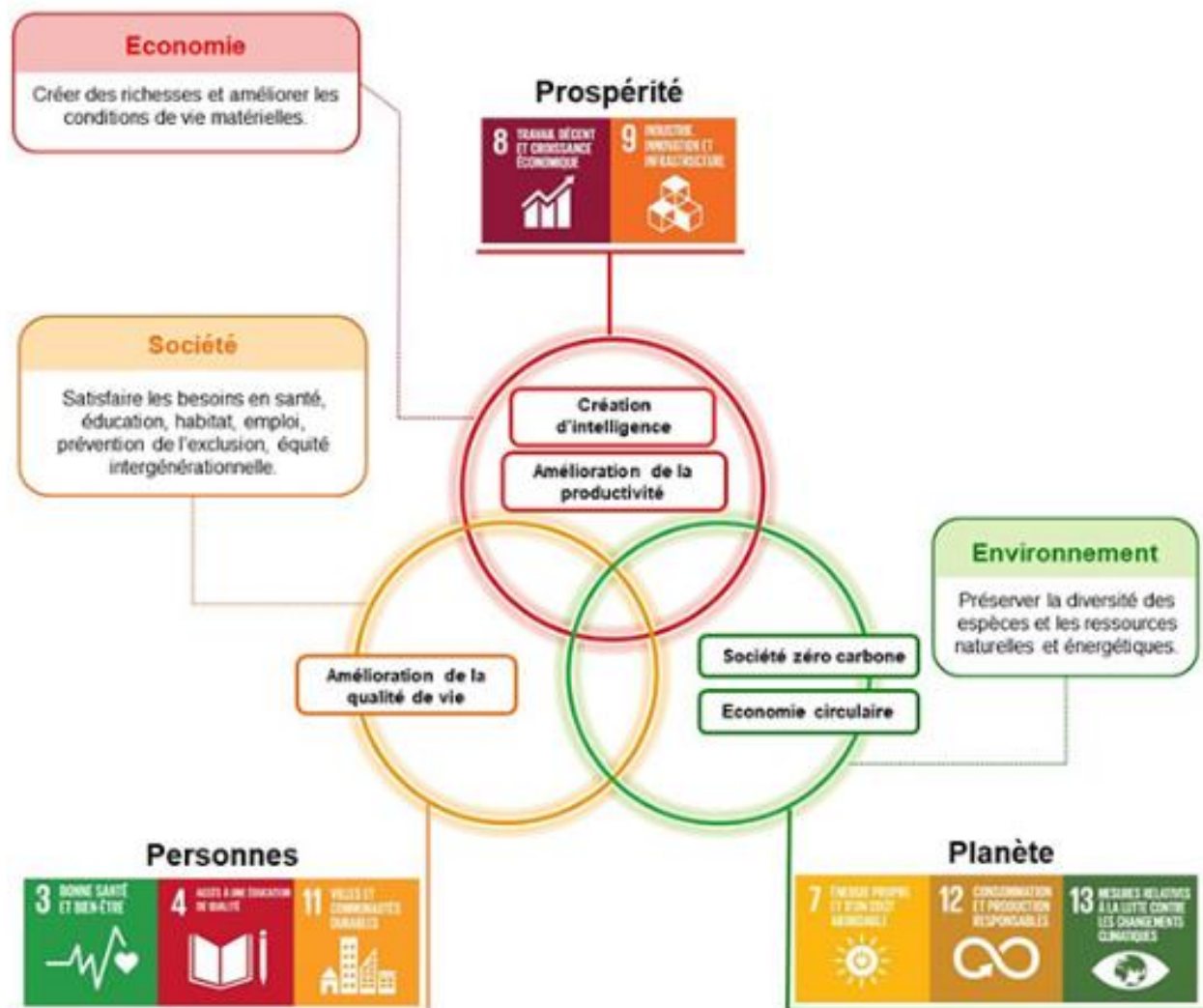


Nous savons que pour respecter les engagements que nous avons pris en faveur du développement durable nous devons comprendre quel est notre propre impact, fixer des objectifs et prendre des mesures. C'est pour cette raison que le Groupe Ricoh a également fixé des objectifs environnementaux et des plans d'actions conformes à sa stratégie globale.

Nous avons fait des Objectifs de Développement Durable l'axe central de notre stratégie de croissance d'entreprise en assignant des ODD pertinents à toutes nos activités et en fixant des objectifs clairs dont nous pouvons mesurer les progrès.



Pour ce faire, 8 Objectifs de Développement Durable ont été repris par le Groupe Ricoh car ils sont étroitement liés à ses activités et à sa stratégie globale sur l'environnement et contribuent à l'équilibre des 3P, Personnes, Planète et Prospérité. Nous pensons que nous pouvons contribuer à résoudre certains enjeux sociaux grâce à nos activités. Par conséquent, le Groupe Ricoh a identifié 5 questions prioritaires qui s'alignent sur les 8 ODD sélectionnés.

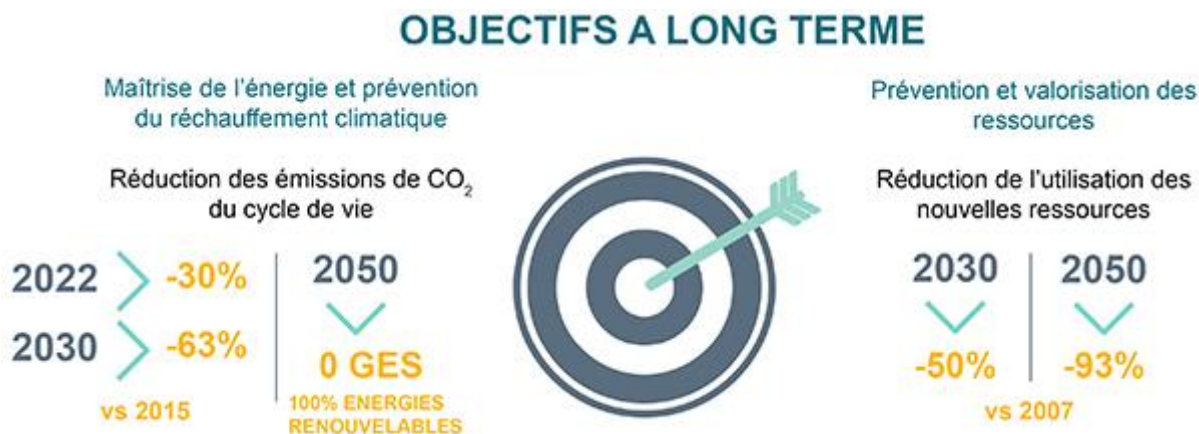


L'illustration ci-dessus montre le lien qui existe entre les 5 questions prioritaires de Ricoh et l'équilibre entre les 3P (Planète, Personnes et Prospérité – notre philosophie pour une société durable) et leur alignement sur les 8 ODD pour lesquels nous croyons que Ricoh peut faire la différence.

Objectifs de réduction des impacts sur l'environnement

Ricoh est la première entreprise japonaise à avoir rejoint le groupe RE100, une initiative globale et collective réunissant plus d'une centaine d'entreprises les plus influentes au monde engagées dans l'électricité 100% renouvelable.

Pour réduire l'impact environnemental au sein de nos propres opérations et aider nos partenaires commerciaux à faire de même, nous avons établi des objectifs environnementaux mondiaux à l'horizon 2030 et à l'horizon 2050, dans la lignée des objectifs de développement durable de l'ONU et de l'Accord de Paris.



Pour faire face aux impacts immédiats et à long terme de ses produits, services et processus sur l'environnement, Ricoh a mis en place un système de management de l'environnement (SME) et de l'énergie.

Déclinaison des Objectifs de Développement Durable chez RIF

Un showroom dédié à nos produits a été installé au cœur de notre unité de production d'appareils d'impression multifonctions à Wettolsheim. C'est tout l'univers de nos activités de **remise à neuf de produits et de revalorisation matière** que nous mettons en lumière et qui reflètent les stratégies « développement durable » du Groupe Ricoh basées sur :

- Le RE100 (Objectif zéro émission de CO₂ en 2050),
- Les 3P (Planète, Personnes, Prospérité),
- Le cercle des Comètes Ricoh (1994),
- Et tout dernièrement les ODD, Objectifs de Développement Durable.

Cet ensemble d'objectifs est aujourd'hui **LA référence** qui doit nous aider à conduire et à construire nos activités. Toutes nos stratégies se rattachent à un, voire plusieurs ODD qui constituent le socle de notre développement dans le futur.

Notre showroom a vocation à démontrer que les Objectifs de Développement Durable (ODD) ne sont pas des notions abstraites mais bel et bien des « business » d'avenir. C'est notamment pour cette raison qu'il a été placé au plus près des ateliers. Ainsi, le lien est plus facile à faire pour passer de la stratégie au concret en donnant du sens à ce que nous faisons.

Ricoh Industrie France a décliné les ODD choisis par le Groupe dans sa stratégie RSE (Responsabilité sociale et sociétale d'entreprise) et met en place des plans d'actions pour contribuer à l'atteinte de ces objectifs d'ici à 2030.



Préserver la biodiversité, c'est protéger le vivant !

Préserver la biodiversité

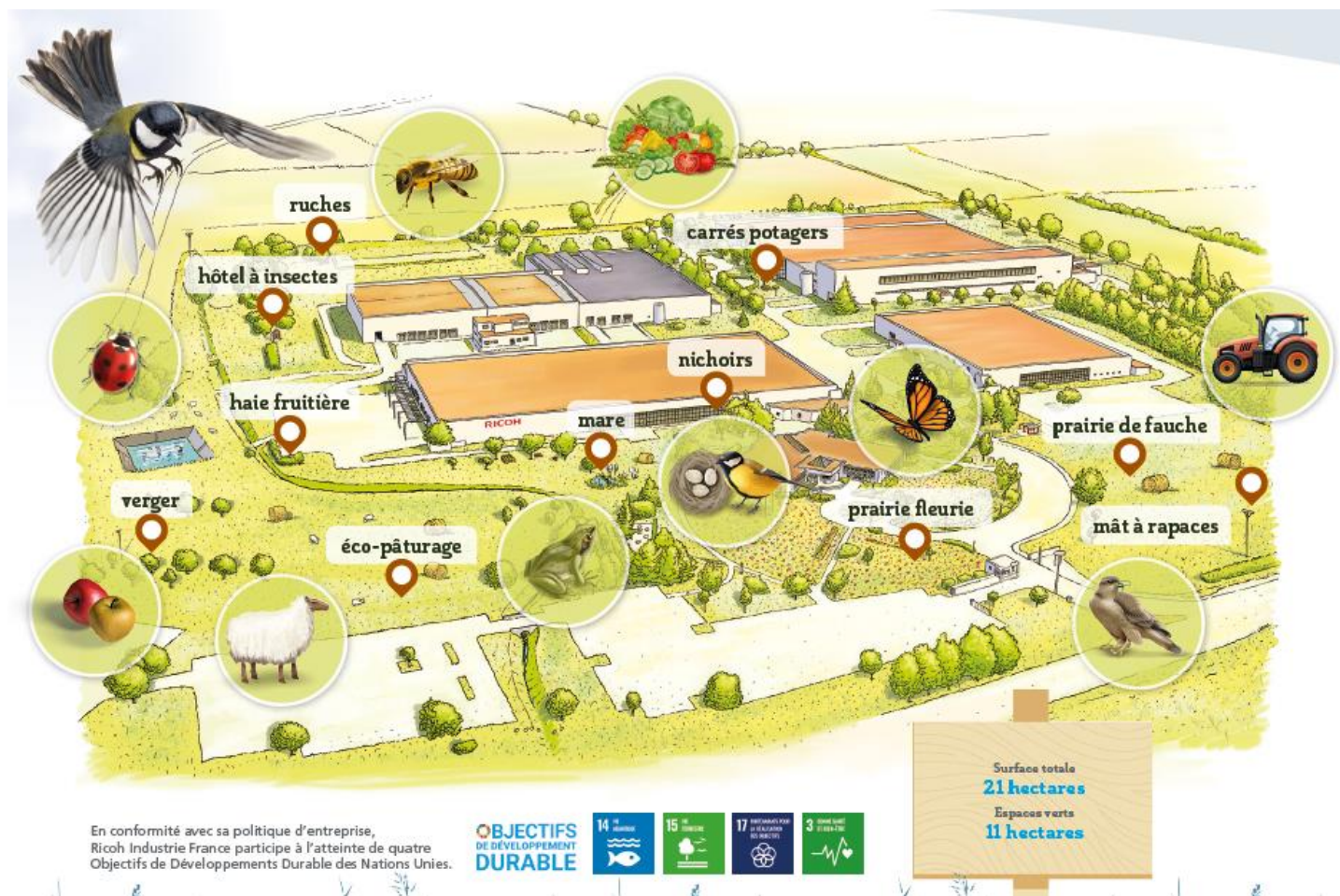
Face à l'érosion constatée de la diversité biologique au niveau planétaire, Ricoh Industrie France agit sur son territoire d'accueil et aménage la gestion de ses espaces verts pour qu'ils deviennent de nouveaux lieux d'accueil de la vie sauvage et d'épanouissement pour l'Homme. Les terrains non construits sont renaturés pour favoriser la biodiversité de la faune et la flore, tout en respectant et en améliorant le cadre de vie des employés.



RIF est engagée dans une approche positive de la biodiversité pour éviter au maximum des dommages irréversibles sur la nature. Elle a construit son programme d'action volontaire en faveur de la biodiversité en croisant 3 dimensions en parfaite adéquation avec sa politique de développement durable.



En 2007, RIF a lancé son projet de préservation de la biodiversité sur le site de Wettolsheim avec la mise en place d'une gestion différenciée des espaces verts en lien avec les 3P : Personne, Prospérité, Planète.



Nos engagements

Core Values



Notre philosophie d'entreprise

Ricoh Way est une approche commune à toutes les entités du Groupe Ricoh. Elle fournit la structure et l'identité de notre organisation, s'appuie sur la Mission, la Vision et les Valeurs partagées et repose sur les principes fondateurs du Groupe, à savoir le précepte des trois Amours : "Aime ton voisin ; Aime ton pays ; Aime ton travail", formulés en 1946 par notre fondateur Kiyoshi ICHIMURA.

Les principes fondateurs nous encouragent constamment à nous améliorer et à contribuer au bien-être de toutes nos parties prenantes, y compris nos familles, nos clients et la société de manière générale. Nos valeurs, quant à elles, doivent apporter une nouvelle agilité permettant une mise en œuvre rapide de la stratégie du Groupe. Faire passer le client en premier fait partie intégrante de notre culture, tout comme proposer une expérience client exceptionnelle dans tous les secteurs de notre activité. Nous nous engageons à fournir des produits et services qui améliorent la qualité de vie de nos clients. Notre objectif est de faire face à nos responsabilités en créant une société durable et en continuant à fournir des solutions innovantes qui apportent de la valeur et inspirent nos clients chaque jour.

En adhérant à la philosophie Ricoh, nous restons fidèles au développement durable, social et environnemental et à notre responsabilité envers les générations futures.



Ricoh Industrie France SAS

Mission
A l'interface des personnes et de l'information, nous apportons toujours des solutions innovantes pour satisfaire nos parties prenantes.

- A nos clients - Par la fourniture de produits et de services fiables en toute flexibilité.
- A nos employés - Par l'augmentation des compétences, de l'autonomie, de la reconnaissance, dans un environnement de travail motivant et sécurisé.
- A la Société - Par une réelle gestion de l'environnement et notre contribution à nos communautés d'accueil.
- A nos partenaires - Par une étroite collaboration guidée par le développement de bénéfices mutuels.
- A nos actionnaires - Par une bonne santé financière de l'entreprise et des résultats durables.

Vision
Etre la société mondiale la plus digne de confiance.
Grâce à une bonne compréhension des besoins du marché, nous pouvons continuer à fournir les services requis de manière flexible.
Seul le marché peut sécuriser notre position !

Valeurs

- Customer Centric / Orientation client - Agir du point de vue du client.
- Passion - Tout approcher positivement et avec détermination.
- Gemba - Apprendre et améliorer par les faits.
- Innovation - Se mettre au défi d'innover en permanence.
- Teamwork / Travail en équipe - Respecter tous nos partenaires et créer de la valeur ensemble.
- Winning spirit / Esprit gagnant - Se placer sur la voie du succès en relevant les défis avec courage et agilité.
- Ethics & Integrity / Ethique & Intégrité - Agir de façon honnête et responsable.

La volonté du Groupe Ricoh est d'incarner ces Valeurs dans les comportements au quotidien qui accompagnent les transformations de l'entreprise.

Méthode Ricoh et amélioration continue



Une synergie forte

La méthode Ricoh Way Production System (RWPS) s'applique aux unités de production du Groupe Ricoh.

Le déploiement du RWPS au sein de chaque entité de production se fait par le biais d'une mutualisation et d'une harmonisation des opérations sur l'ensemble des centres de production européens.

Cette démarche couvre tout ce qui touche à la définition, à la mise en œuvre et au pilotage des processus de l'entreprise.

La méthode RWPS s'appuie sur des outils structurés qui visent à l'amélioration des performances de chaque site, basés sur les critères **SEQCDH** (Sécurité & Organisation du Travail – Environnement et social – Qualité – Coût – Délai de livraison – Facteur Humain) et est intégralement détaillée dans un manuel distribué à l'ensemble des salariés de Ricoh Industrie France. Ce guide sert de référence pour l'assimilation de la méthode.

Les principes fondamentaux S E Q C D H sont intégrés aux outils de management de proximité et font l'objet d'un affichage dynamique dans les ateliers, au plus proche des publics concernés.

Les indicateurs de performance affichés sont ceux pour lesquels le personnel possède un ou plusieurs leviers d'action, et ce afin de garantir l'adhésion du plus grand nombre et l'implication de tous.

Objectifs principaux du RWPS :

- Intégration des Valeurs du Groupe Ricoh.
- Renforcement de la culture d'amélioration continue.
- Comportements et compétences adaptés au RWPS.
- Standardisation, pérennisation et échanges des bonnes pratiques.
- Partage des outils nécessaires à l'amélioration des performances de l'entreprise : SCM, 5S, Kaizen, TPM

Les unités de production RICOH s'engagent à mettre en œuvre des procédés de fabrication durables basés sur le modèle de la Responsabilité Sociale et Sociétale du Groupe (RSE).

Responsabilité Sociale et Sociétale du Groupe (RSE)

Philosophie

Ricoh Way

Mission

Nous nous engageons à fournir l'excellence pour améliorer la qualité de vie et favoriser la durabilité.

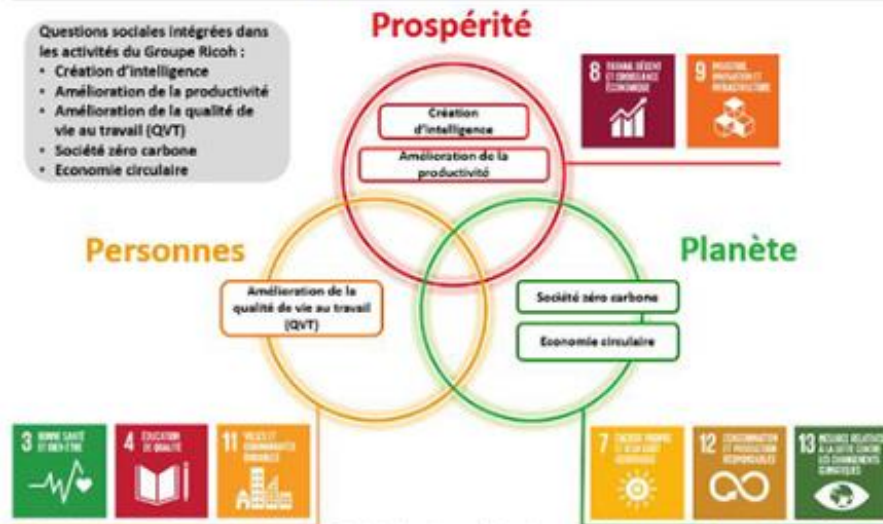
Principes d'Action

Code de conduite professionnelle de RICOH

Pratiques d'activités de contribution sociale

- S'engager dans des activités qui contribuent à la communauté locale
- Encourager une philosophie d'entreprise qui attache de l'importance aux contributions sociétales

Domaines prioritaires



*Seules les parties pertinentes de Ricoh Way, les règles de conduite professionnelle de Ricoh sont citées.

Les politiques de l'entreprise

Politique



Nos politiques d'entreprise reflètent notre engagement profond à mener nos activités avec intégrité et en respectant les normes éthiques les plus élevées en conformité avec la loi et la réglementation en vigueur. Nous

attendons également de nos partenaires extérieurs qu'ils respectent les mêmes normes et se conforment à nos exigences les plus strictes.

Notre politique qualité

Afin de remplir notre mission dans le respect de nos valeurs, nous sommes engagés dans une évolution continue de notre Système de Management de la Qualité (SMQ). La norme ISO 9001 (version 2015) constitue la référence constante de l'amélioration de notre système qualité. Ricoh Industrie France a depuis ses débuts une politique qualité exigeante afin de satisfaire les besoins de ses clients.

Notre politique environnementale et énergétique

Conscients des enjeux et de nos impacts sur la protection de l'environnement, nous œuvrons depuis de nombreuses années à leur maîtrise. RIF s'est engagée dans une démarche environnementale visant à réduire son impact carbone, à contribuer à la transition énergétique, à améliorer sa performance énergétique, à préserver les ressources naturelles (optimiser leur utilisation et réutilisation) et la biodiversité. Cette mission s'inscrit comme l'un des principaux piliers de sa démarche de Responsabilité Sociale d'Entreprise (RSE).

Notre ambition s'inscrit aussi dans l'atteinte des objectifs de développement durable initiés par les Nations Unies en 2015. Ambitions qui doivent se concrétiser d'ici à 2030.

- **Réduction des émissions de CO₂ du cycle de vie : -45% d'ici à 2030 et 0 Gaz à effet de serre en 2050 (100% énergies renouvelables).**
- **Réduction de l'utilisation de nouvelles ressources : - 50% d'ici à 2030 et -93% à l'horizon 2050.**

Nos politiques sont systématiquement révisées dans le cadre des plans stratégiques du Groupe Ricoh. Cette volonté d'excellence se traduit également chez RIF par ses labels.

Nos certifications / Attestation de conformité



Attestation de conformité BSI 8887-220 British Standard Institution.

Nos activités GreenLine™ répondent aux exigences de la norme BSI 8887-220 et sont auditées annuellement par le BSI.



FSC – Forest Stewardship Council : ce label certifie que les forêts sont gérées de façon durable et exploitées de manière raisonnée. Cette certification concerne l'ensemble de notre gamme de papiers thermiques



OEA – Opérateur Economique Agréé, statut qui permet de bénéficier d'un traitement personnalisé et allégé en matière de contrôles douaniers pour des échanges plus fluides et plus sûrs

Nos principes éthiques

Déclaration en matière de sécurité de l'information

La sécurité de l'information chez RIF est un ensemble de stratégies de gestion des processus et politiques visant à protéger, détecter, recenser et contrer les menaces ciblant les informations numériques ou non. RIF a donc mis en place un ensemble de processus qui protègent ses actifs informationnels indépendamment du format ou de l'état des informations (en transit, en cours de traitement, stockées).

Codes de conduite RIF

Ricoh Industrie France s'engage sur des normes rigoureuses en matière de bonne conduite dans ses activités.

Nombre de grandes entreprises ont mis par écrit, dans les années 90, leurs principes d'action sous la forme de codes de conduite. Elles suivaient en cela un mouvement initié par l'OCDE en 1976 (Déclaration sur l'investissement international et les entreprises multinationales) et par l'Organisation Internationale du Travail en 1977 (Déclaration tripartite sur les entreprises multinationales et la politique sociale). Ces textes fondateurs ont été suivis par de nombreux compléments. Le Pacte Mondial (Global Compact) est une initiative lancée par le Secrétaire Général des Nations Unies en 1999. Le Groupe Ricoh est la deuxième entreprise japonaise à y avoir adhéré.

Le code de conduite de RIF est la personnalisation du code de conduite du Groupe Ricoh intégrant des spécificités, des coutumes locales, des lois et règlements en vigueur. Le Pacte Mondial fait donc partie des références essentielles du code de conduite de RIF, aux côtés des déclarations internationales relatives aux Droits de l'Homme.

A travers ce code de conduite, RIF tient à énoncer de manière claire les Valeurs principales qui guident ses activités. Cette démarche joue un rôle fédérateur interne, en faisant partager à des personnels d'origines et de cultures diverses un tronc commun de valeurs. Elle clarifie, par ailleurs, pour les partenaires extérieurs, les normes sur la base desquelles l'entreprise entend, sans concession, conduire ses relations avec eux.

Valeurs et principes d'actions prioritaires qui constituent le socle de notre engagement éthique.

- La lutte contre la corruption
- La protection des informations confidentielles ou sensibles
- La protection des données à caractère personnel (RGPD / Règlement Général sur la Protection des Données) pour la France et l'Europe
- La protection des actifs de l'entreprise
- La prévention contre les conflits d'intérêts
- La lutte contre les ententes commerciales
- La lutte contre les discriminations de toute sorte
- Information sur les réseaux d'alerte du Groupe



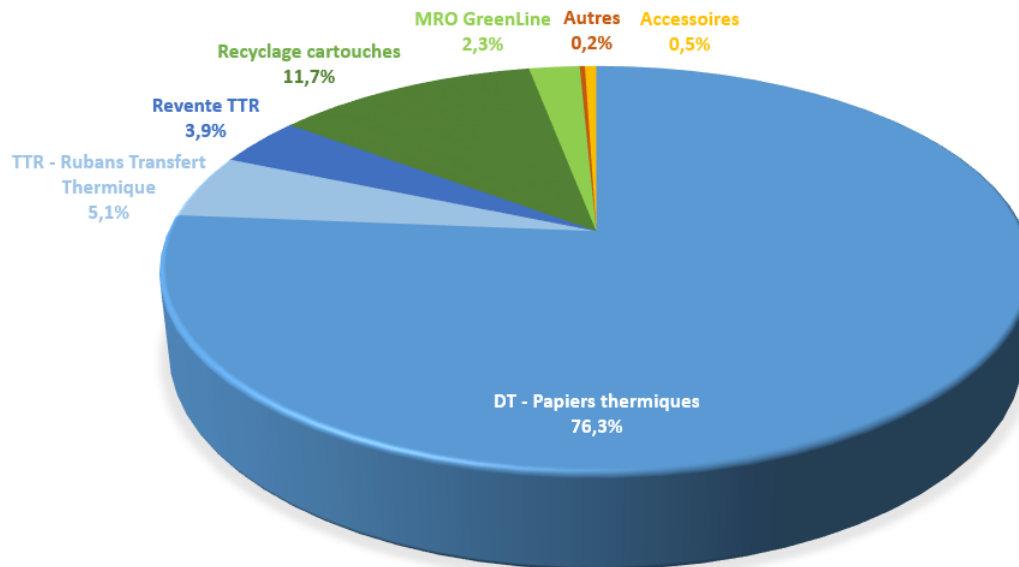
Résultats financiers de Ricoh Industrie France au 31 mars 2021 (FY 2020)

❖ FY 2020 = Année fiscale du 1^{er} avril 2020 au 31 mars 2021

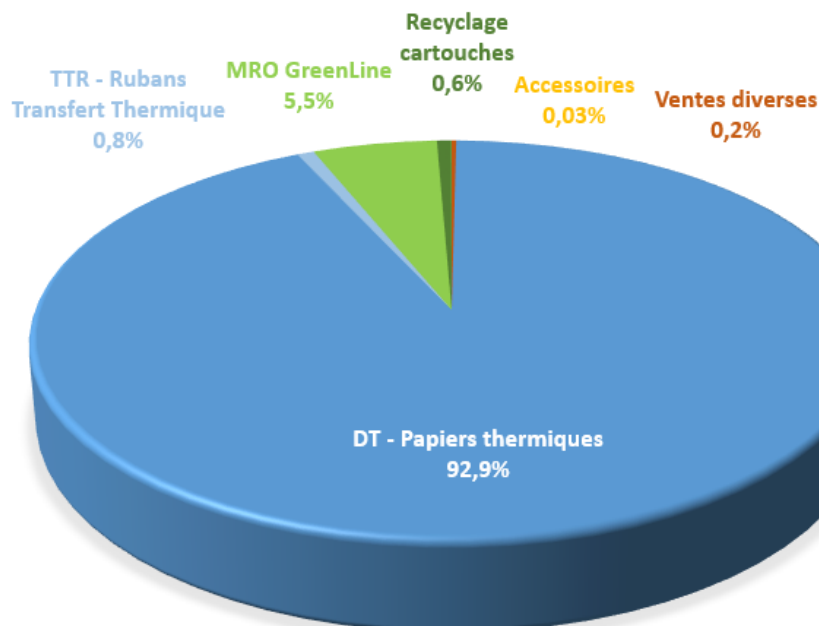
Notre entreprise a réalisé :

❖ Un chiffre d'affaires de 138 149 K€

- Répartition du CA par produit / activité

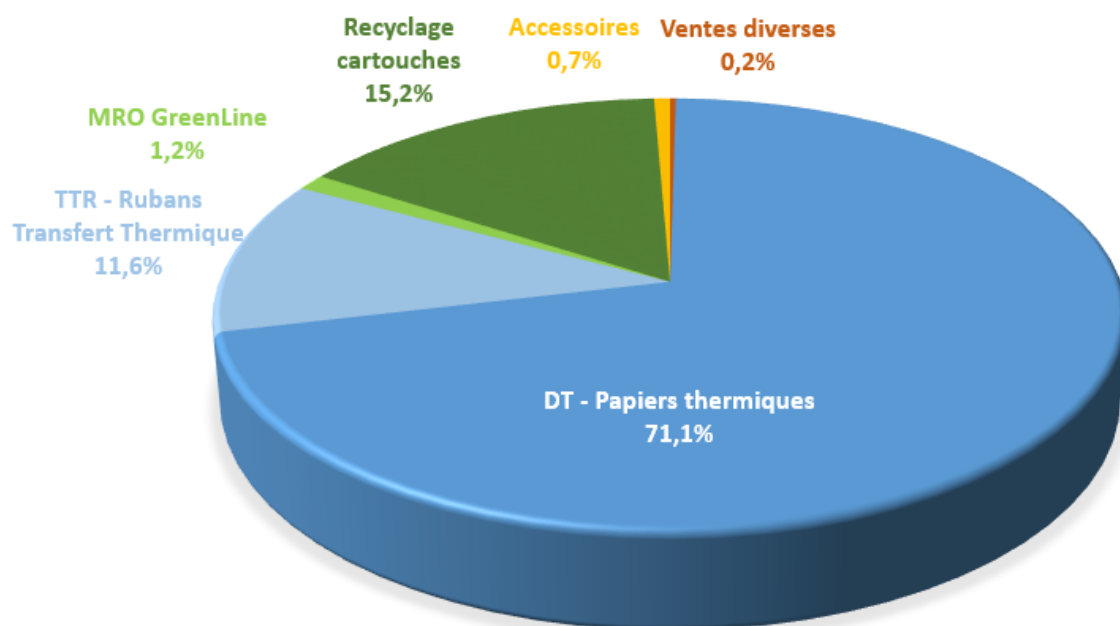


- Répartition du CA par produit / activité en France : 33 352 K€

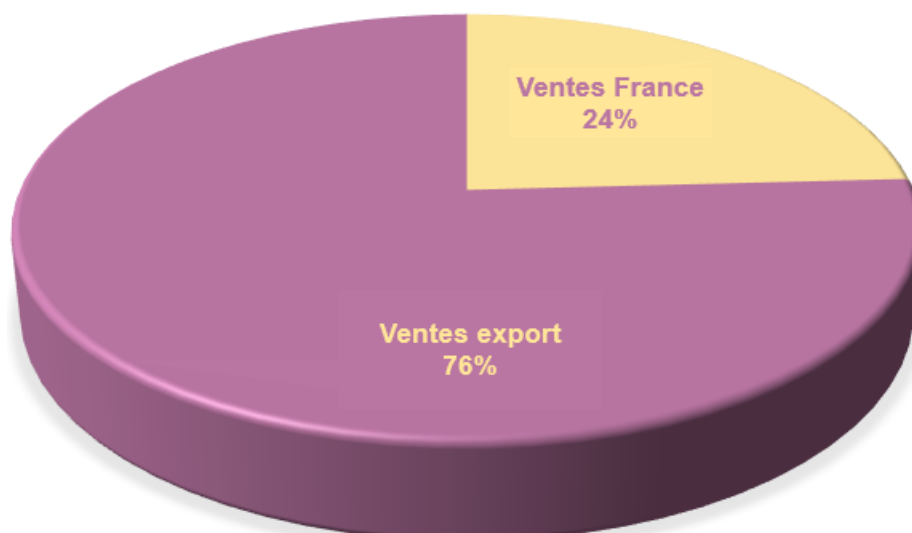




- Répartition du CA par produit / activité à l'export : 104 797 K€



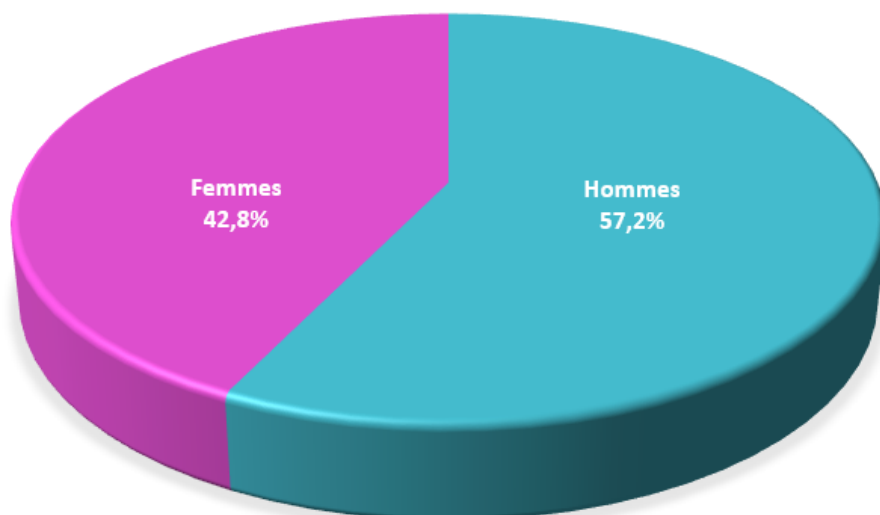
- Répartition du CA par zone géographique



❖ Effectif RIF au 31 mars 2021

CDI - Contrat à durée indéterminée	555 personnes
CDD - Contrat à durée déterminée	14 personnes
Contrat d'apprentissage	9 personnes
Contrat de professionnalisation	1 personne
TT – Intérimaires	78 personnes
TOTAL :	657 personnes

- Répartition de l'effectif



<https://www.ricoh-thermal.com/fr>

Maj : 27/05/2021

Ricoh Industrie France S.A.S
144 route de Rouffach
68920 Wettolsheim
www.ricoh-thermal.com